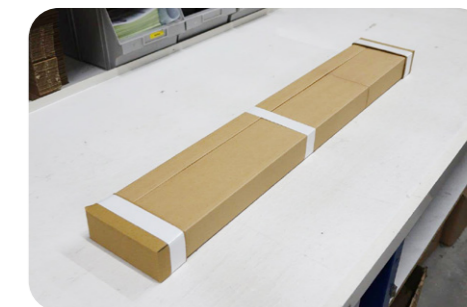


O processo de embalagem no Novatrade.



“É UMA DAS NOSSAS MÁQUINAS MAIS VENDIDAS”

A NOVATRADO OTIMIZA O PROCESSO DE EMBALAGEM POR MEIO DE CINTAGEM

“Persianas embaladas de forma rápida e cuidada”

A Novatrade fabrica redes mosquiteiras e decorações para janelas para o mercado “business-to-business”. A empresa começou recentemente a embalar as suas decorações para janelas utilizando uma máquina de cintagem da Bandall. Isto poupa material e tempo ao fabricante. Além disso, as embalagens plissadas e bem embrulhadas parecem agora mais arrumadas, diz o diretor administrativo Meindert Tuinstra.

Os fundadores da empresa, Meindert Tuinstra e Koos Poppema, formularam as seguintes cinco prioridades para a Novatrade quando esta foi estabelecida em 2006: utilizar materiais de alta qualidade, oferecer aconselhamento especializado, fazer entregas de forma rápida e fiável, serem orientados para a criação de soluções e oferecer preços justos. A empresa conquistou um bom nome no mercado B2B e foi alvo de um crescimento constante. Fabricantes e fornecedores de caixilhos de janelas e lojas de design de interiores estão a vender com sucesso as redes mosquiteiras e persianas plissadas feitas por medida junto dos consumidores.

“Um produto de alta qualidade também requer embalagens de alta qualidade”, afirma Tuinstra. “Por essa razão, há algum tempo atrás, revimos criticamente a nossa embalagem e concluímos, entre outras coisas, que os materiais de decoração de janelas precisavam de ser mais bem embalados”.

Demonstração

Tuinstra pega num exemplo. Uma persiana plissada dobrada e enrolada com uma fita plástica. “É necessário manter a persiana plissada unida durante a montagem”, explica ele. “A cintagem presta-se bem a isto. Após a montagem, o instalador corta a faixa e a persiana está pronta a ser utilizada”. “Anteriormente, costumávamos unir estas decorações de janela à mão com uma fita. Era imenso trabalho e o aspeto não era tão bonito. A fita aplicada ficava muitas vezes torta e,



por vezes, havia embrulhos frequentemente desnecessários. Queremos que a embalagem fique bonita e limpa, porque os nossos produtos vão para lojas de design de interiores, entre outros locais. E o produto deve ser embalado rapidamente. Assim, fomos à procura de uma alternativa. Através da Internet, encontramos a Bandall”.

O gerente de contas da Bandall, Jan Musch, visitou a Novatrade com uma máquina de demonstração. Após a demonstração, Tuinstra convenceu-se rapidamente de que a aplicação de cintas era uma solução melhor. “Foi um investimento significativo para nós, mas definitivamente foi dinheiro bem gasto. Utilizamos a máquina da Bandall diariamente e poupamos tempo, material e a embalagem fica com muito melhor aspeto”.

Processo de embalagem

O processo de embalagem das persianas plissadas é manual, sendo a máquina da Bandall uma ferramenta útil para um embalamento rápido. O processo começa por atar as pregas dobradas para evitar que se desdobrem. No processo, o embalador aplica três rolos de cintas, após o qual o plissado vai para uma manga de tecido artificial que é selada.

A seguir, o embalador cola tudo numa placa de cartão e enrola-o num tubo retangular. Em seguida, o embalador monta uma placa de cobertura de cartão em ambas as extremidades e, em seguida, ata as duas extremidades e o centro, criando uma unidade bem embrulhada.

Stand Alone

“É uma das nossas máquinas mais vendidas”, diz Erik de Roos, gestor de contas da Bandall. “Este modelo Stand Alone é escolhido primordialmente por empresas gráficas, empresas farmacêuticas, indústria têxtil, fabricantes de cosméticos e em todo o tipo de aplicações onde a personalização é necessária”.

A Novatrade optou por uma Stand Alone BA 32-20-30. Os números representam um arco

de cintagem com uma largura de 32 cm e uma altura de 20 cm e uma largura de canal de 30 milímetros. Tanto o arco como a largura do canal estão disponíveis em tamanhos diferentes. Além disso, as máquinas podem ser expandidas com todos os tipos de opções. A máquina da Novatrade, por exemplo, incorpora uma placa de selagem estreita que cinta firmemente produtos pequenos e duros.

“Uma placa de selagem estreita e fina assegura uma menor perda de tensão”, explica Erik de Roos. “A placa de selagem padrão é mais grossa e larga, o que não tem impacto em produtos grandes se a placa de selagem for puxada para fora após a cintagem. Para produtos pequenos e duros, a cintagem ficaria demasiado larga”.

Monopelícula

A cinta aplicada na Novatrade é uma monopelícula de PP de 28 mm de largura de 50 micrões. A utilização desta cinta plástica fina é uma característica das máquinas da Bandall, explica De Roos. “As nossas máquinas de cintagem estão equipadas com um avançado sistema de transporte por vácuo que transporta a cinta através do arco de cintagem. Isto torna possível a aplicação de cintas muito finas. E permite poupar materiais e custos. Outros sistemas empurram a cinta através do canal do arco de cintagem, exigindo uma película mais grossa”. Esta foi também uma das razões pelas quais a Novatrade comprou uma máquina de cintagem da Bandall, diz Meindert Tuinstra. “Precisamos de uma quantidade relativamente grande de película e cartão para assegurar que as nossas persianas e cortinas cheguem ao cliente sem danos. Por conseguinte, tentamos otimizar o máximo possível. O uso de cintas é um exemplo disso mesmo”.

Este artigo foi escrito em cooperação com a Bandall.

“A CINTAGEM MANTÉM AS PERSIANAS BEM UNIDAS”